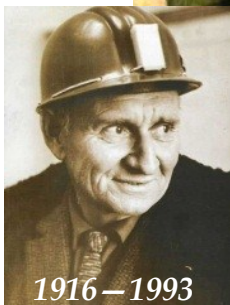


Государственное областное
учреждение культуры
«Гуковский музей шахтерского труда»



1916 – 1993

Леонид Иванович
Микулин –
основатель «Гуковского
краеведческого музея»

Сидненко Татьяна
Павловна, продол-
жила дело своего учи-
теля Л.И. Микули-
на, воплотила его
мечту в реальность:
создала новый по
форме и содержанию
музей, получивший в
2000 году статус
ГОУК «Гуковский
музей шахтерского
труда»



Гуковский музей - единственный в России музей шах-
терского труда - располагается по адресу ул. Ковале-
ва, 49. Он был основан в 1961 году, его история насчи-
тывает 56 лет и неразрывно связана с развитием
угольного производства в Восточном Донбассе.

Топографическая карта
микрорайона МБОУ СШ № 23
Туристический маршрут по
историческим местам
микрорайона



 Контактная информация:

Тел: 8(86361)3 – 25 – 80
Тел/Факс: 5 – 01 – 75.
E/mail: 832580@mail.ru

Адрес: 347 879
г. Гуково,
Ростовской области,
ул. Молодёжная, 17.

Муниципальное бюджетное
общеобразовательное учреждение
Средняя школа № 23
имени В. А. Шоболдаева

Туристический маршрут «Сохраним свою историю»

микрорайон МБОУ СШ № 23



Здание МБОУ СШ №23 было построено в 1966 году.
В этом же году Средняя школа 23 приняла своих
учеников в количестве 1200 человек.

г. Гуково

2017год

Станция Гуково

1 декабря 1878 года на железнодорожном участке Звереве - Дебальцево появилась маленькая станция Ковалёво - по названию ближайшего казачьего хутора Ковалёво. 1 декабря 1878 года - начало истории Гуково.



Земли, на которых располагалась станция Гуково, принадлежали казачьему офицеру из Новочеркасска Гукову, потому что легендарного казака Саввы Осиповича Гукова. Однажды, проезжая мимо нашей станции, землевладелец возмущался: "А почему, собственно говоря, станция Ковалёво? Находится на моих землях - пусть называется Гуково!" Желая увековечить свою фамилию в истории, подал прошение на имя императора Николая II о переименовании станции. Прошение было удовлетворено. В дореволюционном печатном "Справочнике для железнодорожных статистических отделов" (СПБ, 1913год, стр.176) записано: "... станция Ковалёво Екатеринбургской ж.д. 1 января 1904 года переименована в станцию Гуково".

Здание первого вокзала до наших дней не сохранилось: вокзал был взорван во время фашистской оккупации. Но до наших дней дошло другое здание постройки того периода — 1878 года.



Памятник Харьковским красногвардейцам



По решению бюро Гуковского комитета КПСС от 18.09.1968 года, приказ №141, был установлен Памятник харьковским красногвардейцам "Братская могила харьковским красногвардейцам", в которой захоронены 52 человека. Их именем в посёлке шахты 19-20 (позже в посёлке шахты "Ростовская") названа улица Красногвардейская.



Улица имени Виктора Семеновича Ковалева



Виктор Семенович Ковалев - первый руководитель организации РСДРП (б) в Гуково и председатель совета рабочих депутатов в 1917 году.

Дружил с «красными конниками», лично знал С.М. Буденного, который высоко ценил смелость Ковалева: «Этот наш! Не успеешь оглянуться, он уже саблей машет, аж завидки берут... Лихой вояка!»

